

Cesta na Tábořiště:

Lokalita tábořiště:

49.5650472N, 17.4351444E

-Sokolská táborová základna Doloplazy

Domluvené hodiny příjezdu:

10. 6. 2016 - od 16:00 až do 19:00

12. 6. 2016 - od 12:30

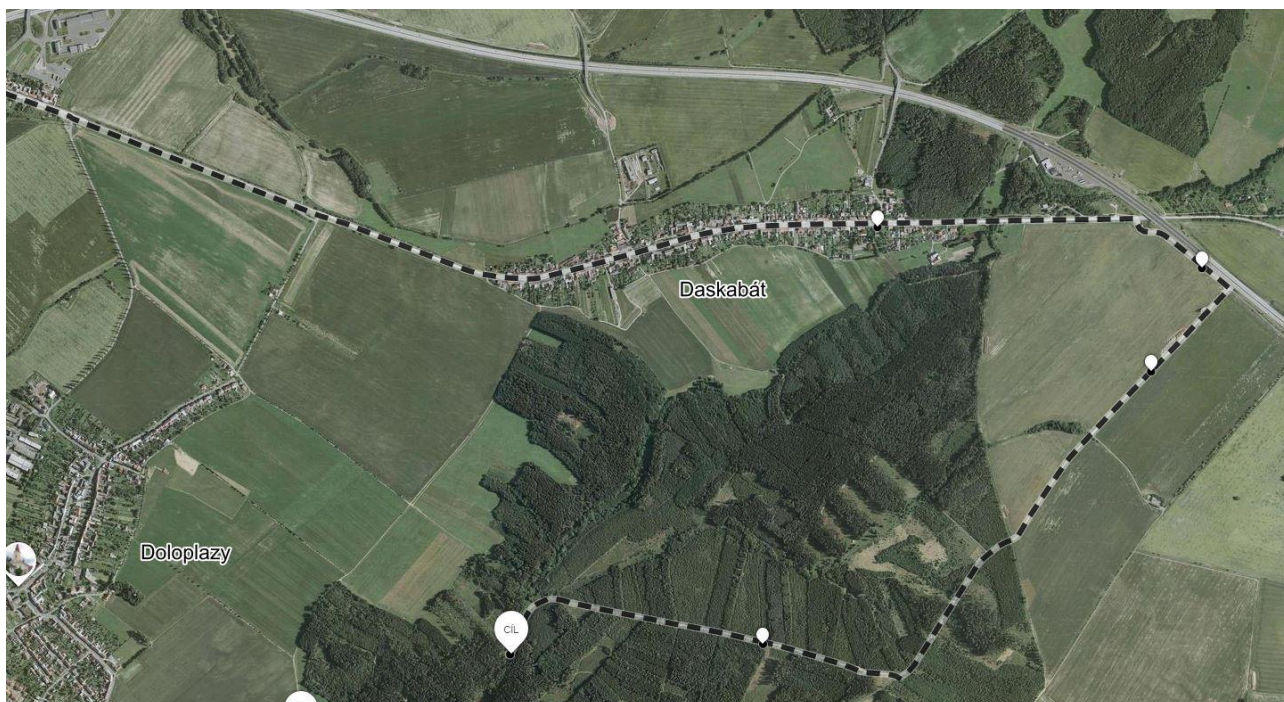
(Pokud z nějakého důvodu máte v plánu dojet později, dejte nám vědět, ať nemusíte nosit věci až od brány.)

Na tábořiště můžete dojet autem a vyhodit si tam věci. Pozor cesta na tábořiště autem není pro všechny typy aut a může se stát, že si auto poškodíte! Cesta je sice nově vykládaná makadamem, ale při vyšších rychlostech rád odlétá a ničí podvozky aut. Takže sjezd na tábořiště autem pouze na vlastní nebezpečí. **Možnost odložit auto bude pouze mimo les**, což znamená za závorou od Daskabátu, nebo v jakékoli přilehlé dědině (Tršice, Doloplazy). Prosíme, o dodržování stání za závorou, toto jediné místo nám akceptují, ostatní prostory jsou travnaté plochy a hrozí Vám odtáhnutí a tučné pokuty. Krom pokut, také varuje lesník, před těžbou dřeva a dokončování makadamových silnic. Pokud bude Vaše auto bránit průjezdu stojům, je více než pravděpodobné, že se s ním stane něco nepěkného – nemají tam co dělat.

Auta zajišťující technické zázemí Soumraku mají výjimku, ale ani tu jsme nezískávali lehce. Ještě jednou na Vás apelujeme, abyste výše zmíněná pravidla dodržovali, vzhledem k budoucím ročníkům a dalším akcím, které se v tomto lese konají.

K samotné cestě, přikládáme dvě možné trasy.

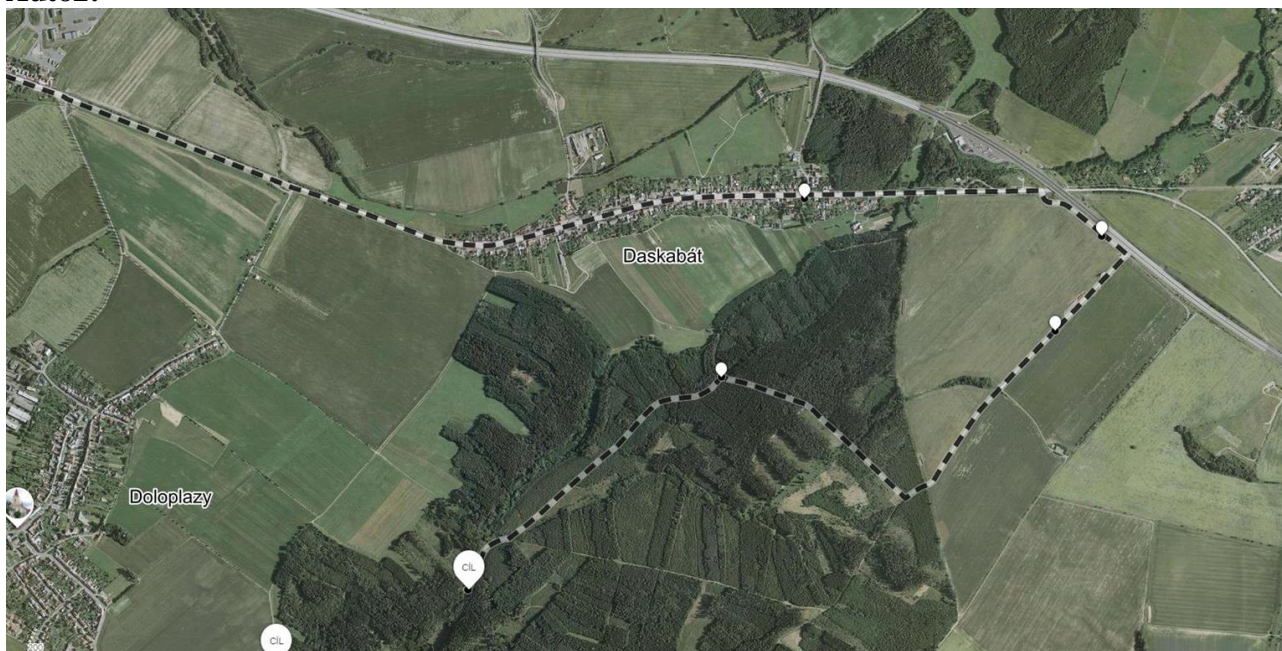
Auto1:



1) Projedete Daskabát a jedete až k mostu, na kterém vede dálnice, a před ním zahnete vpravo.

- 2) Po pravé straně uvidíte velkou reklamu MATONY, zahnete, doprava za ní vede silnice.
- 3) Pořád rovně až k lesu (zde odložte svá auta s ohledem na počet účastníků a snadným průjezdem do lesa)
- 4) Projedete závoru a jedete po asfaltce, zabočíte druhou odbočkou vpravo.
- 5) Po odbočení z asfaltky jedete pořád rovně (pozor tato silnice je z makadamu dávejte si pozor, abyste si nezničili auta)
- 6) narazíte na T křižovatku, jed'te vlevo. Gratulujeme, jste na louce, kde se bude tábořit. Najděte organizátora, který Vám poradí, co dál

Auto2:



- 1) Projedete Daskabát a jedete až k mostu, na kterém vede dálnice, a před ním zahnete vpravo.
- 2) Po pravé straně uvidíte velkou reklamu MATONY, zahnete, doprava za ní vede silnice.
- 3) Pořád rovně až k lesu (zde odložte svá auta s ohledem na počet účastníků a snadným průjezdem do lesa)
- 4) Projedete závoru a jedete po asfaltce, zabočíte druhou odbočkou vpravo.
- 5) Po odbočení z asfaltky jedete pořád rovně až do křižovatky, kde zahnete vlevo a poté jedete furt rovně. (pozor tato silnice je z makadamu dávejte si pozor, abyste si nezničili auta)
- 6) Pozor na konci cesty projíždíte korytem potoka a poté odbočujete mírně doprava
- 7) Gratulujeme, jste na louce, kde se bude tábořit. Najděte organizátora, který Vám poradí, co dál

Pěšky z Daskabátu (2,3 Km)



- 1) Od autobusu se vrátíte kousek směr Olomouc a zahnete první odbočku doleva
- 2) Poté projdete mezi baráky a narazíte na křižovatku, na které půjdete dále rovně.
- 3) Jdete po polňačce nikam z ní neodbočujete, vede vás do lesa přes mostek do lesa a nahoru na „kopec“
- 4) Dorazíte na křižovatku, kde se dáte pravo a půjdete pořád po této silnici
- 5) Jak dorazíte na potok, který teče přes silnici, tak jděte dál na křižovatku a jděte mírně vpravo po silnici
- 6) Jste na louce, kde se bude tábořit. Najděte Organizátory a ti vám vysvětlí, kde stavět stany.

Pěšky z Doloplaz(2,4 Km)



- 1) Vystoupíte u lípy a jdete vlevo po hlavní silnici (na Tršice) až k fotbalovému hřišti.
- 2) Těsně před fotbalovým hřištěm odbočíte doleva
- 3) na konci Fotbalového hřiště odbočíte doprava a poté na dalším rohu hřiště doleva.
- 4) Dojdete na T křižovatku a půjdete doprava
- 5) Dále jak skončí alej stromů dojdete na další T křižovatku a dáte se vlevo
- 6) Pokračujete dál podél lesa a dojdete na až k první velké odbočce do lesa (polní cesta) pozor je tam před ní ještě vyšlapaná cestička doprava tak tou ne!
- 7) Poté jdete pořád po téhle cestě až na tábořiště a vždy se držíte vlevo (tahle polní cesta vede až na tábořiště)
- 8) Dovede vás k potoku kde už uvidíte tábor.
- 9) Jste na louce kde se bude tábořit. Najděte Organizátory a ti vám vysvětlí kde stavět stany.